

Caratteristiche soggette a variazioni senza preavviso

**SERIE AAVS - F**



**Ideali per manipolazione:**

- Fogli lamiera
- Fogli plastica
- Impiallacciatura
- Vetro
- Componenti elettronici

**Punti di forza:**

- Presa in perpendicolare e parallelo
- Ottima presa su superfici piane

**Dimensioni d'ingombro**

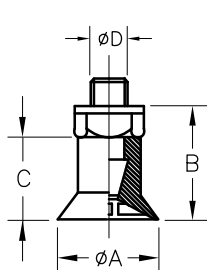


FIG. 1

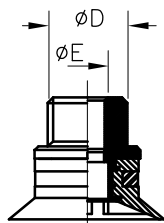


FIG. 2

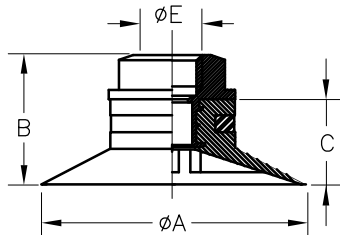


FIG. 3

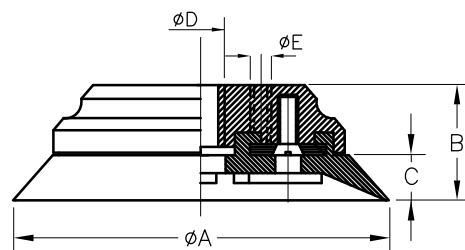


FIG. 4

**\* Mescole:**

- N - NBR
- CS - CONDUT. SILICONE
- HS - SILICONE ALTA TEMP.
- S - SILICONE
- WS - SILICONE ALIMENTARE
- PU - POLIURETANO

Tipo	Figura	Dimensioni mm					Volume cm <sup>3</sup>	Peso sollevato Kg				
		A	B	C	D	E		kPa			R. lavoro	Schiacciam.
								-20	-60	-90	R mm.	Y mm.
AAVS-F015 - * ...	1	16,5	16	11	M5	--	0,37	0,35	0,85	1,1	13	1
AAVS-F020 - * ...	2	22	10,7	8	1/8"	M5	1	0,6	1,45	1,9	18	1,5
AAVS-F025 - * ...	2	27	11,7	9	1/8"	M5	1,1	0,9	1,95	2,5	22	1,5
AAVS-F030 - * ...	2	32	12,7	10	1/8"	M5	2	1,2	2,5	3,1	25	2
AAVS-F040 - * ...	3	42	21,5	13	--	1/8"	4,8	2	4	5	52	2,5
AAVS-F050 - * ...	3	53	26	17,5	--	1/8"	10	3,6	7,4	9,6	55	3
AAVS-F075 - * ...	4	77	20	13	1/8"	--	20	8	20	27	150	3
AAVS-F110 - * ...	4	112	27	20	1/2"	1/8"	70	14	42	56	250	4
AAVS-F150 - * ...	4	152	33	26	1/2"	1/8"	160	30	85	110	500	6

Caratteristiche soggette a variazioni senza preavviso

## SERIE AAVS - F

## Codifica ventose + attacchi

CODICE	DESCRIZIONE	CODICE ATTACCO
<b>AAVS-F015-*.M5</b>	VENTOSA F 15 CON ATTACCO M5 MASCHIO	<b>AAVS-31.07.030</b>
<b>AAVS-F020-*.F518M</b>	VENTOSA F20 CON ATTACCO M5 FEMMINA 1/8" MASCHIO	<b>AAVS-350.000.3209</b>
<b>AAVS-F020-*.18F</b>	VENTOSA F20 CON ATTACCO 1/8" FEMMINA	<b>AAVS-350.000.4310</b>
<b>AAVS-F025-*.F518M</b>	VENTOSA F25 CON ATTACCO M5 FEMMINA 1/8" MASCHIO	<b>AAVS-350.000.3209</b>
<b>AAVS-F025-*.18F</b>	VENTOSA F25 CON ATTACCO 1/8" FEMMINA	<b>AAVS-350.000.4310</b>
<b>AAVS-F030-*.F518M</b>	VENTOSA F30 CON ATTACCO M5 FEMMINA 1/8" MASCHIO	<b>AAVS-350.000.3209</b>
<b>AAVS-F030-*.18F</b>	VENTOSA F30 CON ATTACCO 1/8" FEMMINA	<b>AAVS-350.000.4310</b>
<b>AAVS-F040-*.18M</b>	VENTOSA F40 CON ATTACCO 1/8" MASCHIO	<b>AAVS-350.000.4304</b>
<b>AAVS-F040-*.14M</b>	VENTOSA F40 CON ATTACCO 1/4" MASCHIO	<b>AAVS-350.000.3804</b>
<b>AAVS-F040-*.18F</b>	VENTOSA F40 CON ATTACCO 1/8" FEMMINA	<b>AAVS-350.000.4311</b>
<b>AAVS-F050-*.18F</b>	VENTOSA F50 CON ATTACCO 1/8" FEMMINA	<b>AAVS-350.000.4312</b>
<b>AAVS-F050-*.14M</b>	VENTOSA F50 CON ATTACCO 1/4" MASCHIO	<b>AAVS-350.000.3805</b>
<b>AAVS-F050-*.38M</b>	VENTOSA F50 CON ATTACCO 3/8" MASCHIO	<b>AAVS-350.000.3905</b>
<b>AAVS-F075-*.12F</b>	VENTOSA F75 CON ATTACCO 1/2" FEMMINA	<b>AAVS-350.000.4023</b>
<b>AAVS-F110-*.12F</b>	VENTOSA F110 CON ATTACCO 1/2" FEMMINA	<b>AAVS-350.000.4014</b>
<b>AAVS-F150-*.12F</b>	VENTOSA F150 CON ATTACCO 1/2" FEMMINA	<b>AAVS-350.000.4015</b>

* Mescole:	▪ N - NBR	▪ CS - CONDUT. SILICONE	▪ HS - SILICONE ALTA TEMP.
	▪ S - SILICONE	▪ WS - SILICONE ALIMENTARE	▪ PU - POLIURETANO